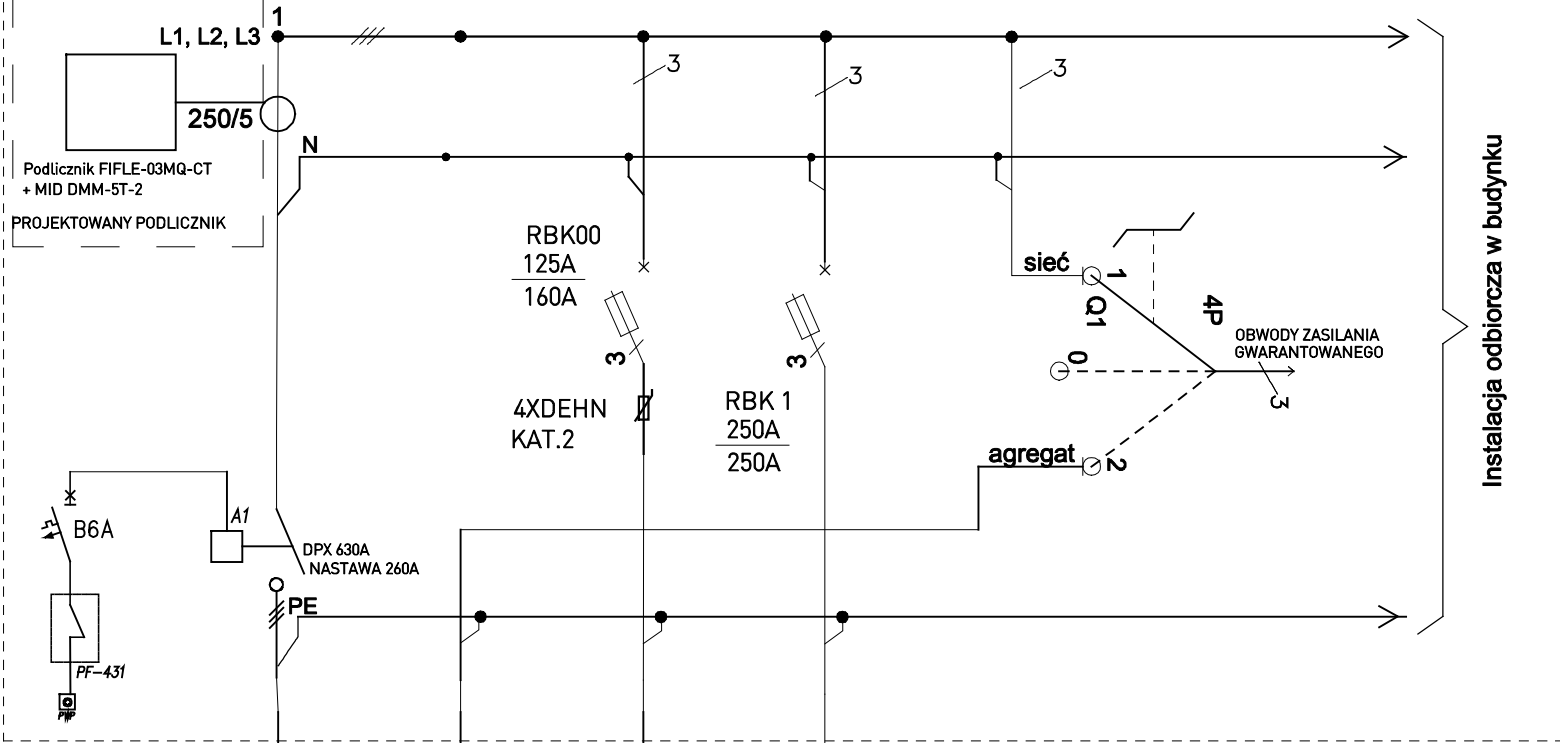
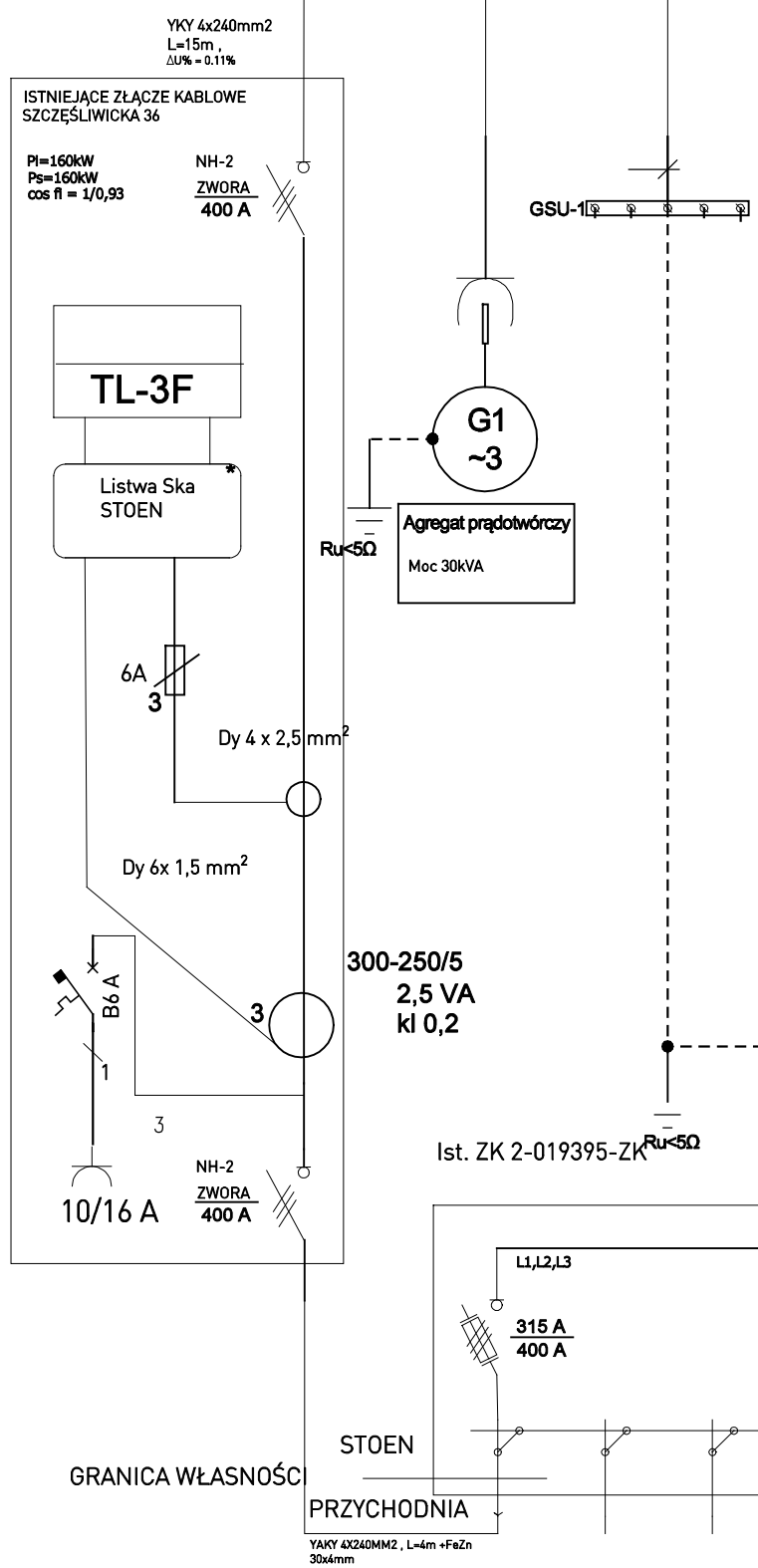


Rozdzielnica główna - RG-PZ

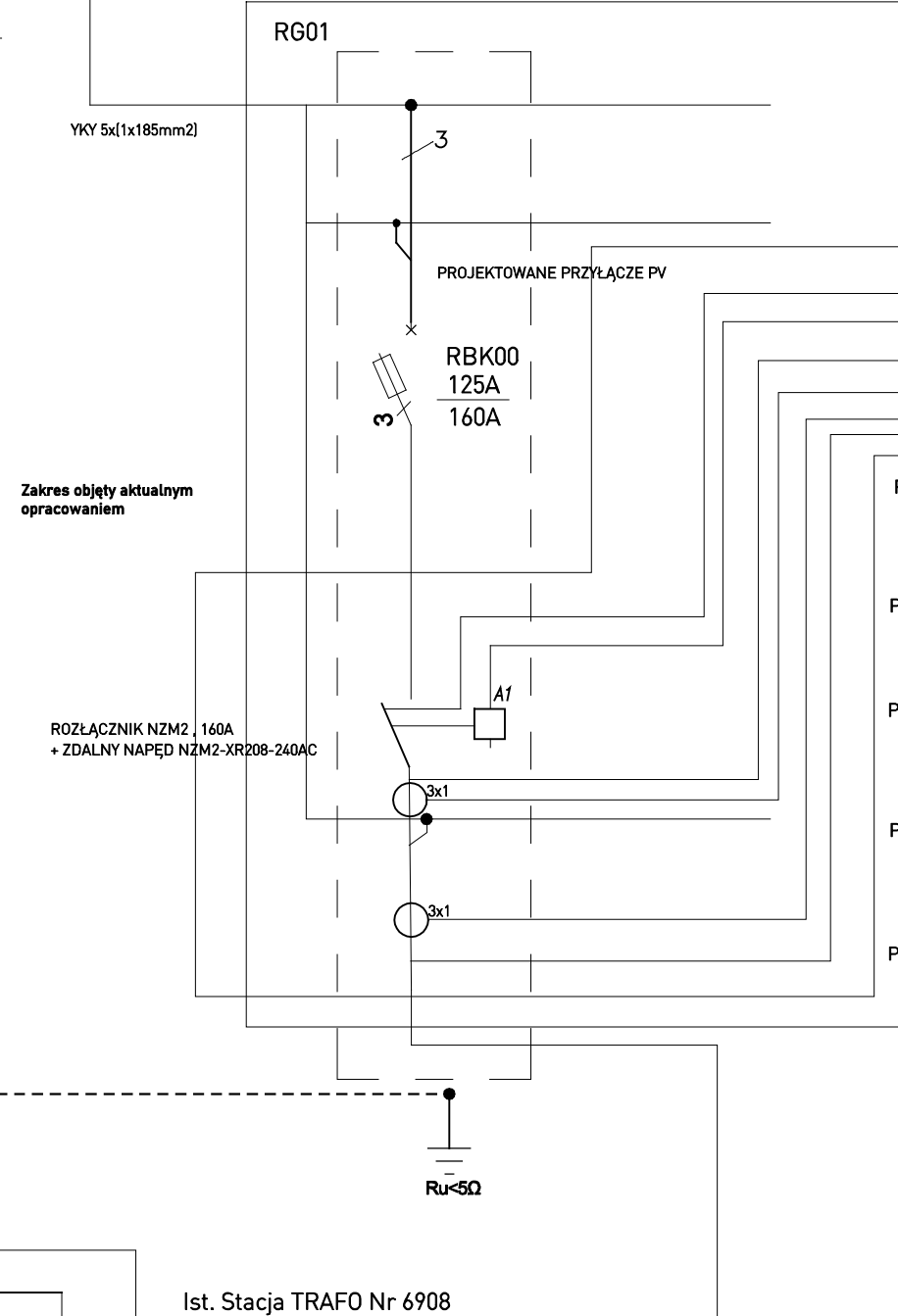


Nr obwodu	1	2	3
Nazwa obwodu	Zasilanie 3x400/230V podstawowe	Zasilanie 3x400/230V rezerwowe z agregatu	Ochronniki przeciwprzepięciowe



GRANICA WŁASNOŚĆ

PRZYCHODNIA



Zakres objęty aktualnym opracowaniem

ROZŁĄCZNIK NZM2, 160A + ZDALNY NAPĘD NZM2-XR208-240AC

Ist. ZK 2-019395-ZK

Ist. Stacja TRAF0 Nr 6908

Instalacja odbiorcza w budynku

Zakres objęty aktualnym opracowaniem

3x1mm<sup>2</sup> YDY

3x1mm<sup>2</sup> YDY

5x1,5mm<sup>2</sup> YDY

3x1mm<sup>2</sup> YDY

3x1mm<sup>2</sup> YDY

5x1,5mm<sup>2</sup> YDY

3x1mm<sup>2</sup> YDY

5x1,5mm<sup>2</sup> YDY

3x1mm<sup>2</sup> YDY

5x1,5mm<sup>2</sup> YDY

3x1mm<sup>2</sup> YDY

5x1,5mm<sup>2</sup> YDY

3x1mm<sup>2</sup> YDY

5x1,5mm<sup>2</sup> YDY

3x1mm<sup>2</sup> YDY

5x1,5mm<sup>2</sup> YDY

3x1mm<sup>2</sup> YDY

5x1,5mm<sup>2</sup> YDY

3x1mm<sup>2</sup> YDY

5x1,5mm<sup>2</sup> YDY

3x1mm<sup>2</sup> YDY

5x1,5mm<sup>2</sup> YDY

3x1mm<sup>2</sup> YDY

5x1,5mm<sup>2</sup> YDY

3x1mm<sup>2</sup> YDY

5x1,5mm<sup>2</sup> YDY

3x1mm<sup>2</sup> YDY

5x1,5mm<sup>2</sup> YDY

3x1mm<sup>2</sup> YDY

5x1,5mm<sup>2</sup> YDY

3x1mm<sup>2</sup> YDY

5x1,5mm<sup>2</sup> YDY

3x1mm<sup>2</sup> YDY

5x1,5mm<sup>2</sup> YDY

3x1mm<sup>2</sup> YDY

5x1,5mm<sup>2</sup> YDY

3x1mm<sup>2</sup> YDY

5x1,5mm<sup>2</sup> YDY

3x1mm<sup>2</sup> YDY

5x1,5mm<sup>2</sup> YDY

3x1mm<sup>2</sup> YDY

5x1,5mm<sup>2</sup> YDY

3x1mm<sup>2</sup> YDY

5x1,5mm<sup>2</sup> YDY

3x1mm<sup>2</sup> YDY

5x1,5mm<sup>2</sup> YDY

3x1mm<sup>2</sup> YDY

5x1,5mm<sup>2</sup> YDY

3x1mm<sup>2</sup> YDY

5x1,5mm<sup>2</sup> YDY

3x1mm<sup>2</sup> YDY

5x1,5mm<sup>2</sup> YDY

3x1mm<sup>2</sup> YDY

5x1,5mm<sup>2</sup> YDY

3x1mm<sup>2</sup> YDY

5x1,5mm<sup>2</sup> YDY

3x1mm<sup>2</sup> YDY

5x1,5mm<sup>2</sup> YDY

3x1mm<sup>2</sup> YDY

5x1,5mm<sup>2</sup> YDY

3x1mm<sup>2</sup> YDY

5x1,5mm<sup>2</sup> YDY

3x1mm<sup>2</sup> YDY

5x1,5mm<sup>2</sup> YDY

3x1mm<sup>2</sup> YDY

5x1,5mm<sup>2</sup> YDY

Smart Logger

MODBUS TCP

ETH

LAN 100BASE-TX

UTP kat.6 zew

RS 485

RS 485

RS 485

RS 485

RS 485

RS 485

RS 485

RS 485

RS 485

RS 485

RS 485

RS 485

RS 485

RS 485

RS 485

RS 485

RS 485

RS 485

RS 485

RS 485

RS 485

RS 485

RS 485

RS 485

RS 485

RS 485

RS 485

RS 485

RS 485

RS 485

RS 485

RS 485

RS 485

RS 485

RS 485

RS 485

RS 485

RS 485

RS 485

RS 485

RS 485

RS 485

RS 485

RS 485

RS 485

RS 485

RS 485

RS 485

RS 485

RS 485

RS 485

RS 485

BELPLUS OZE nn

APATOR S.A.

ETH

RS 485

U (nn)

I (nn)

Zabezpieczenie strony NN

ND10

U

RS 485

Miernik parametrów sieci

MODBUS RTU

RS465

ETH

LAN 100BASE-TX

UTP kat.6 zew

RS 485

RS 485

RS 485

RS 485

RS 485

RS 485

RS 485

RS 485

RS 485

RS 485

RS 485

RS 485

RS 485

RS 485

RS 485

RS 485

RS 485

RS 485

RS 485

RS 485

RS 485

RS 485

RS 485

RS 485

RS 485

RS 485

RS 485

RS 485

RS 485

RS 485

RS 485

RS 485

RS 485

RS 485

RS 485

RS 485

RS 485

RS 485

RS 485

RS 485

RS 485

RS 485

RS 485

RS 485

RS 485

RS 485

RS 485

RS 485

RS 485

RS 485

RS 485

RS 485

RS 485

RS 485

Przełącznik sieciowy

ETH 1

ETH 2

ETH 3

ETH 4

ETH 5

MODEM

STOEN

SPV RM

APATOR S.A.

GSM

PORT KOMUNIKACYJNY

COM 2 RS485

ETH 100BASETX

COM 3 RS485

COM 4 RS485

COM 5 RS485

COM 6 RS485

Sterownik

ETH

MODBUS TCP

LAN 100BASE-TX

UTP kat.6 zew

RS 485

RS 485

RS 485

RS 485

RS 485

RS 485

RS 485

RS 485

RS 485

RS 485

RS 485

RS 485

RS 485

RS 485

RS 485

RS 485

RS 485

RS 485

RS 485

RS 485

RS 485

RS 485

RS 485

RS 485

RS 485

RS 485

RS 485

RS 485

RS 485

RS 485

RS 485

RS 485

RS 485

RS 485

RS 485

RS 485

RS 485

RS 485

RS 485

RS 485

RS 485

RS 485

RS 485

RS 485

RS 485

RS 485

RS 485

RS 485

RS 485

RS 485

RS 485

RS 485

RS 485

RS 485

RS 485

RS 485

RS 485

RS 485

RS 485

RS 485

Falownik  
SUN-70K-G03  
Znamionowa moc  
wyjściowa - 70kW

PROJEKTOWANE PRZYŁĄCZE PV

SH-1000 AC

NOARK B100A 3F

N2XH-J 5x35mm<sup>2</sup>

3 F

3 F AC

T1+T2